

# HITACHI CIVIC CENTER

日立シビックセンター

■お問合せ

 **日立シビックセンター**

指定管理者 公益財団法人日立市民科学文化財団

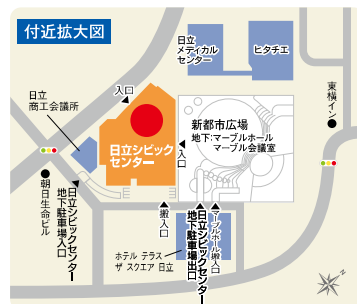
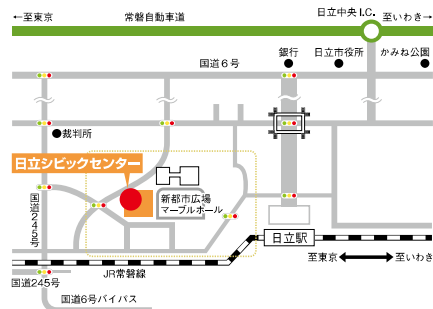
—地域社会の発展と心豊かなまちづくりに寄与する財団です—

〒317-0073 茨城県日立市幸町1-21-1

TEL.0294-24-7711(代)

FAX.0294-24-7970

詳しくは [www.civic.jp](http://www.civic.jp)    



■案内

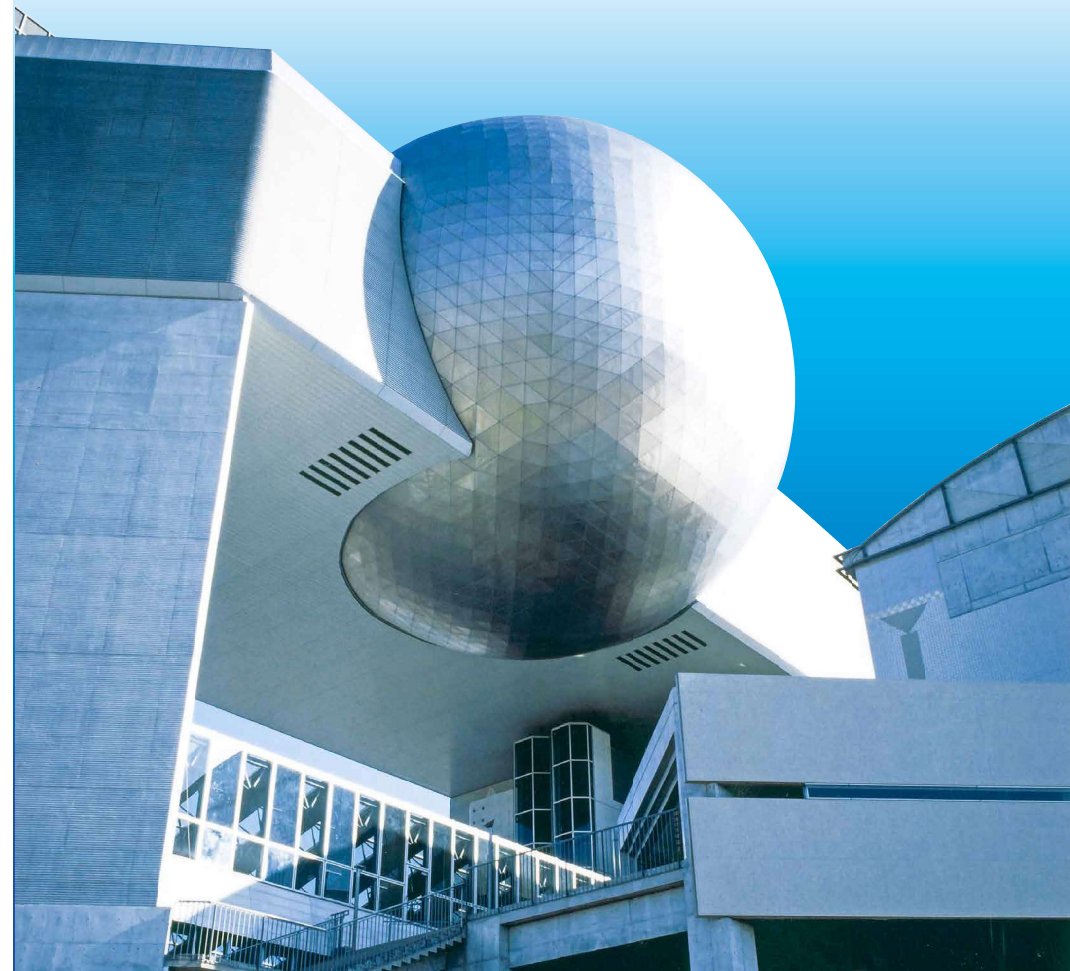
■アクセス JR常磐線「日立駅」中央口下車徒歩3分  
常磐自動車道・日立中央インターから8分

■開館時間 8:50～22:10

■休 館 日 毎月最終月曜日(祝日の場合は開館)、12/28～1/4

■駐車場

日立シビックセンター地下駐車場/208台収容  
2時間無料、以降60分毎200円、平日のみ24時間最大500円  
営業時間/7:00～22:30 休業日/1月1日



# 日立シビックセンターへようこそ。

日立シビックセンターは、  
知的文化活動など  
多目的に利用できる複合施設です。

茨城県北地域の中心都市である日立市のシンボリック施設であり、  
交通アクセスが良く、ホテルや商業施設も隣接しています。  
新都市広場とマールホールとともに、ビジネスから各種イベントまで  
幅広く対応できる施設として、皆様に快適にご利用いただくため、  
スタッフ一同、心を込めた対応でサポートいたします。



音楽ホール/P2

新都市広場/P5

会議室502号/P6

## 料金表

### ■音楽室・スタジオ

施設名	面積	収容人数	基本料金(2時間まで)	超過使用料(1時間ごと)
第1音楽室	79㎡	20名	1,720円	860円
第2音楽室	142㎡	70名	3,000円	1,500円
第3音楽室	83㎡	30名	1,920円	960円
第4音楽室	63㎡	20名	1,480円	740円
スタジオ	101㎡	30名	2,560円	1,280円

### ■マールホール・会議室

施設名	面積	収容人数	基本料金(2時間まで)	超過使用料(1時間ごと)
マールホール	600㎡	600名	15,400円	7,700円
第1会議室	100㎡	90名	2,580円	1,290円
第2会議室	100㎡	90名	2,580円	1,290円
第3会議室	100㎡	90名	2,580円	1,290円

### ■会議室

施設名	面積	収容人数	基本料金(2時間まで)	超過使用料(1時間ごと)
101号	100㎡	40名	3,200円	1,600円
102号	51㎡	20名	1,720円	860円
103号	48㎡	16名	2,140円	1,070円
402号	35㎡	16名	1,280円	640円
501号	81㎡	48名	2,780円	1,390円
502号	179㎡	108名	7,680円	3,840円
503号	88㎡	48名	3,000円	1,500円
504号	26㎡	10名	860円	430円
601号	14㎡	4名	640円	320円
602号	17㎡	5名	640円	320円
701号	24㎡	10名	860円	430円
702号	30㎡	18名	1,280円	640円
703号	56㎡	36名	2,560円	1,280円
704号	59㎡	36名	2,560円	1,280円
705号	40㎡	18名	2,140円	1,070円

### ■音楽室ピアノ/使用料

種別	基本料金(2時間まで)	超過使用料(1時間ごと)
アップライト(第2~第4)	320円	160円
グランドピアノ(第2)	540円	270円

### ■新都市広場

施設名	面積	1日使用料(午前9時~午後10時)	時間使用料(1時間ごと)
広場	9,300㎡	69,420円	5,340円
テラス		4,940円	380円
広場・テラス(10㎡ごと)		130円	10円

### ■特別室

施設名	面積	収容人数	基本料金(2時間まで)	超過使用料(1時間ごと)
ギャラリー	281㎡		3,200円	1,600円(3日目以降半額)
トレーニングルーム	213㎡	30名	6,840円	3,420円
料理室	172㎡	36名	5,560円	2,780円
和室	64㎡(24畳)	26名	2,140円	1,070円
茶室	52㎡	10名	2,780円	1,390円

### ■個人利用

施設名	利用単位	大人	小中学生高齢者障害者
トレーニングルーム	1日	210円	50円

施設名	利用単位	基本料金(2時間まで)	超過使用料(1時間ごと)
料理室	調理台1台につき	860円	430円

(注意事項)(音楽室ピアノ/使用料・新都市広場・個人利用を除く)

1. 資料・宣伝などを使用する場合は、規定使用料の150%額となります。
  2. 入場料を徴収する場合は、規定使用料に相当の金額が加算されます。
  3. 国または地方公共団体などが使用する場合は、規定使用料が减免されます。
  4. マールホールを舞臺や展示室などによる継続使用の場合は3日目以降からは規定使用料の1/2の料金となります。
  5. キャンデーを継続使用の場合は3日目以降からは規定使用料の1/2の料金となります。
- ※規定使用料は施設ごとの使用料です。附属設備使用料は別途資料をご参照ください。  
※机などの配置により、収容可能人数は変わります。  
※詳しくはお問い合わせください。

(注意事項)(新都市広場のみ)

1. 資料・宣伝などを使用する場合は、規定使用料の200%額となります。
  2. 土・日曜日、又は祝日に使用する場合は、規定使用料の30%額となります。
  3. 国または地方公共団体などが使用する場合は、規定使用料が减免されます。
- ※規定使用料は施設ごとの使用料です。附属設備使用料は別途資料をご参照ください。  
※詳しくはお問い合わせください。

施設使用料が半額となるお部屋があります。詳しくは公益財団法人日立市民科学文化財団ホームページをご覧ください。

## 施設のご利用方法

### ①窓口または電話での予約

日立シビックセンター  
音楽ホール、多用途ホール  
ホール事業課(9:00~18:00)  
電話:0294-24-7755

日立シビックセンター  
音楽室、会議室、新都市広場 ほか  
施設サービス課(9:00~18:00)  
電話:0294-24-7711

- ・ご予約後は窓口にて申請手続きを行ってください。
- ・利用内容に応じて事前打合せを必要とする場合があります。

### ②インターネットからの予約

利用方法の詳細は  
こちらをご覧ください。



初めて施設を利用する方  
※利用者登録が必要です。  
登録方法はこちら



これまでに施設を  
利用したことのある方

利用者登録

すでに利用者登録済みです  
施設へお問合せのうえ  
IDを確認してください

空き状況の確認(予約)



担当課から確認の連絡をさせていただきます。  
確認が済みましたら予約完了です。





音楽ホール/ICチップをデザインした側壁と天井に反射して、ホール全体に音が降り注ぎます。

## 音楽ホール

3F

森をイメージしたシューボックス(くつ箱)型の本格的な音楽専用ホールです。  
理想的な残響を得るため音響工学を駆使して造られました。  
オーケストラやアコースティックなコンサートのほか、講演会やシンポジウムにもご利用いただけます。

### ■音楽ホール使用料

施設名	基本料金(2時間まで)	超過使用料(1時間ごと)	
ホール	平 日 16,020円	8,010円	
	土・日・祝 21,360円	10,680円	
ステージのみ	6,420円	3,210円	
施設名	収容人数	基本料金(2時間まで)	超過使用料(1時間ごと)
31号楽屋(和室)	10名	640円	320円
32号楽屋(和室)	10名	640円	320円
33号楽屋	20名	1,280円	640円
34号楽屋	20名	1,280円	640円
35号楽屋	4名	640円	320円
36号楽屋	2名	420円	210円
37号楽屋	12名	860円	430円
38号楽屋	12名	860円	430円

#### (注)注意事項

- 資料・宴会などで使用する場合は、規定使用料の150%増になります。
- 入場料を徴収する場合は、規定使用料に規定の増徴料金が加算されます。
  - 入場料金の最上限が1,000円を超え3,000円以下の場合は、規定使用料の50%増
  - 入場料金の最上限が3,000円を超え5,000円以下の場合は、規定使用料の100%増
  - 入場料金の最上限が5,000円を超え10,000円以下の場合は、規定使用料の150%増
- 国または地方公共団体などが使用する場合は、規定使用料が减免されます。  
※規定使用料は施設のみで使用料です。附属設備使用料は別途資料をご参照ください。  
※ご利用形態により、収容人数は変わります。  
※詳しくはお問い合わせください。

## 多用途ホール

2F

目的に合わせ、さまざまな演出ができるフリーステージを備えた創造空間です。コンサートや演劇、会議、展示会、映画鑑賞会など幅広くご利用いただけます。

### ■多用途ホール使用料

施設名	収容人数	基本料金(2時間まで)	超過使用料(1時間ごと)
ホール	平 日 200名	6,420円	3,210円
	土・日・祝	8,540円	4,270円
21号楽屋	3名	420円	210円
22号楽屋	10名	1,060円	530円
23号楽屋	10名	860円	430円
主催者控室	7名	640円	320円

#### (注)注意事項

- 資料・宴会などで使用する場合は、規定使用料の150%増になります。
- 入場料を徴収する場合は、規定使用料に規定の増徴料金が加算されます。
  - 入場料金の最上限が1,000円を超え3,000円以下の場合は、規定使用料の50%増
  - 入場料金の最上限が3,000円を超え5,000円以下の場合は、規定使用料の100%増
  - 入場料金の最上限が5,000円を超え10,000円以下の場合は、規定使用料の150%増
- 国または地方公共団体などが使用する場合は、規定使用料が减免されます。  
※規定使用料は施設のみで使用料です。附属設備使用料は別途資料をご参照ください。  
※ご利用形態により、収容人数は変わります。  
※詳しくはお問い合わせください。



## 日立市視聴覚センター

B1F

学校及び教育関係団体、地域コミュニティ、生涯学習団体、福祉団体などに教育メディアに関するサービス(映像教材・機材の貸出や上映会開催など)を行っています。日立市内在住または通勤・通学の方へは、映像ソフト(主にDVD)の個人貸出も行っていきます。

- 開館時間 9:00~18:00
- 休館日 毎月最終月曜日(祝日の場合は開館)、12/28~1/4
- お問合せ TEL.0294-24-5055



## (一社)日立市観光物産協会

4F

日立市の観光情報はもちろん、市の特産物の紹介や旬の情報など日立市の魅力を市内外にPRしています。また、日立駅情報交流プラザ「ぷらっとひたち」では特産品の販売、観光案内を行っています。

- 開館時間 9:30~18:15
- 休館日 土・日曜日・祝日、12/29~1/3
- お問合せ TEL.0294-24-7978



## 日立市消費生活センター

6F

消費生活に関する問題解決のための助言等相談に応じます。

- 相談時間 9:00~17:00(土曜日9:00~16:00)
- 休所日 毎月最終月曜日、日曜日・祝日、12/29~1/3
- お問合せ TEL.0294-26-0069



## 日立市立記念図書館

1・2F

およそ45万冊の蔵書を誇り、日立市立図書館の中心館の動きをしています。移動図書館「たかすず号」の運行管理も担当しています。

- 開館時間 9:00~18:00(水曜日は9:00~19:00、祝日は除く)
- 休館日 毎月最終月曜日(祝日の場合は開館)、12/28~1/4
- お問合せ TEL.0294-24-7714

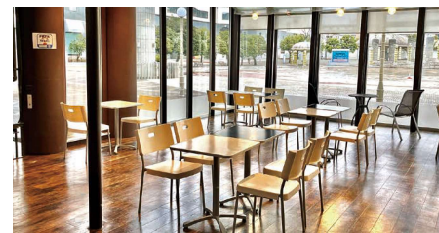


## 日立市女性若者支援課

6F

若者応援、青少年健全育成、男女共同参画など各種施策を行っています。女性と若者の資格取得補助制度や青少年の悩みなどの相談に応じます。どなたでも利用できるフリースペースも備えています。

- 開庁時間 8:45~17:30
- お問合せ TEL.0294-26-0315
- 開庁日 土・日曜日・祝日、12/29~1/3
- 日立市青少年の悩みごと面接相談 土・日13:00~17:15(12/28~1/4除く)
- お問合せ TEL.0294-26-0320
- ひたちコドモでんわ 毎日13:00~17:15(12/28~1/4除く)
- お問合せ TEL.0294-26-7890

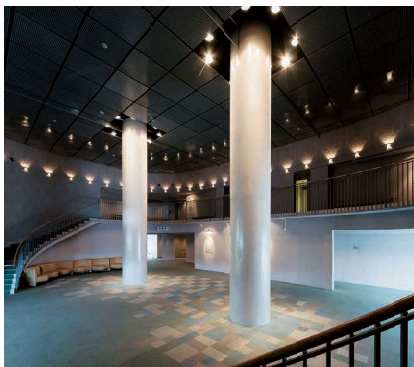
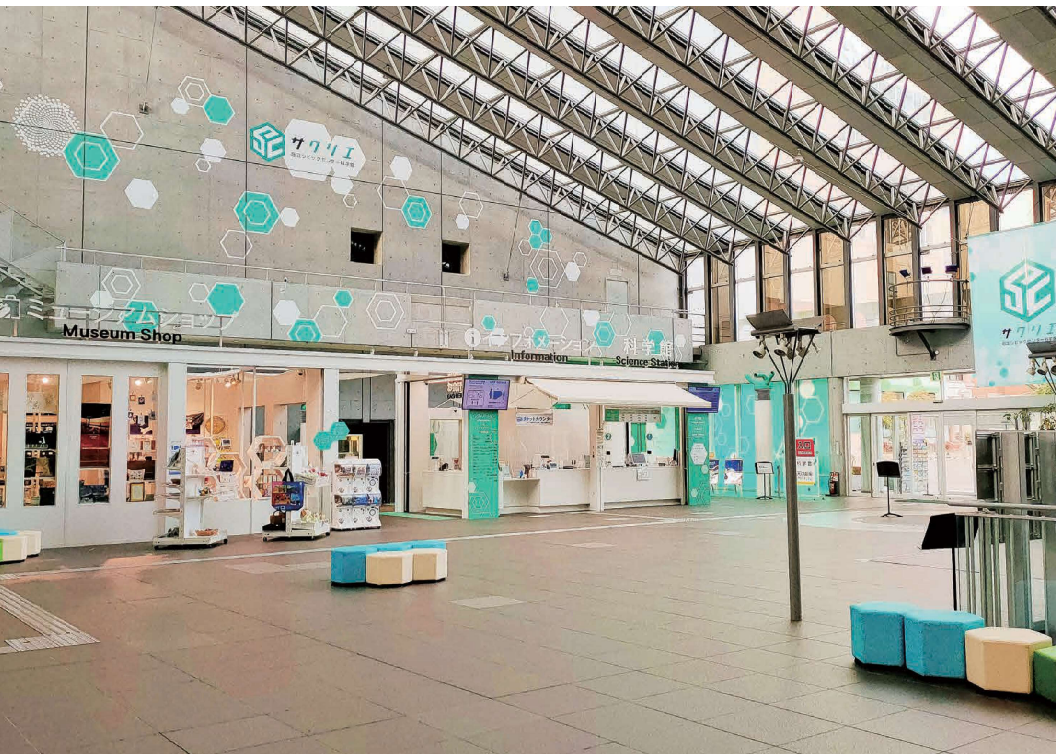


## フリースペース

1F

飲食可能なフリースペースです。待ち合わせや休憩、学習などにもご利用いただけます。

- 利用時間 9:00~18:00
- お問合せ TEL.0294-24-7711



音楽ホール/コンサートへの期待感を高めるホワイト。



多用途ホール/迫り上げステージを活用して発表会、演劇、舞踊などにご利用いただけます。



多用途ホール/平土間にパーティーや展示会にもご利用いただけます。

## アトリウム

1F

正面入口を入ると広がる明るい大空間、アトリウム。日立シビックセンターの各施設へは、ここがスタートです。

## インフォメーション

1F

施設や催し物のご案内、コンサート等チケットの販売、科学館の入館受付を行っています。お気軽にお問い合わせください。

■ 案内時間 9:00~18:00



## ミュージアムショップ

1F

科学や音楽をはじめ、日立シビックセンターに関連するグッズのほか、お菓子など日立市の地場産品も販売しています。日立シビックセンターを訪れた記念に、お土産に、どうぞご利用ください。

■ 営業時間 9:00~18:00



※フロアマップはP12をご覧ください。



### 音楽ホール座席表





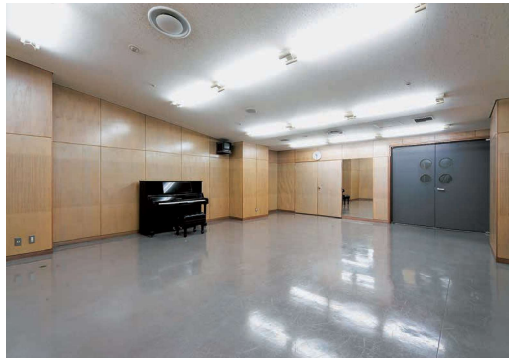
第1音楽室



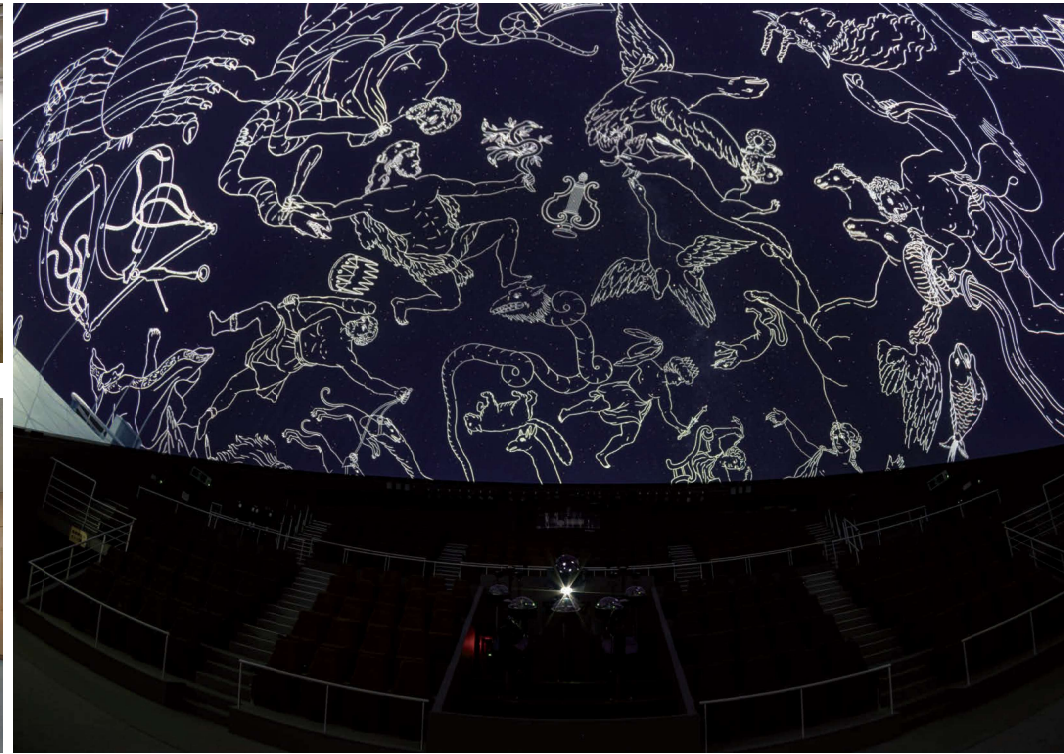
第2音楽室



第3音楽室



第4音楽室



天球劇場/360度星座を見渡すことができるプラネタリウム

## 音楽室・スタジオ

B1F

広さや内装が異なる音楽室4室とスタジオ1室があり、鏡やグランドピアノを完備した部屋もございます。オーケストラの合奏、合唱やダンス練習など、用途や人数に応じてご利用いただけます。

施設	特徴
第1音楽室	楽器練習の他に、鏡が備え付けされており、ダンス練習にも適しています。
第2音楽室	グランドピアノ完備で、本格的な合奏練習やミニコンサートが可能です。
第3音楽室	カーペット敷きで、ピアノや合奏の練習などに適しています。
第4音楽室	ピアノや室内楽の練習に適しています。
スタジオ	ダンスや打楽器練習に適しています。



スタジオ



地下1階廊下/楽器などが運びやすい広めの廊下スペースです。



科学館/迫力満点のサイエンスショー



天球劇場/200人以上収容可能な大型ドーム



科学館/たんきゅうガレージ「まち」

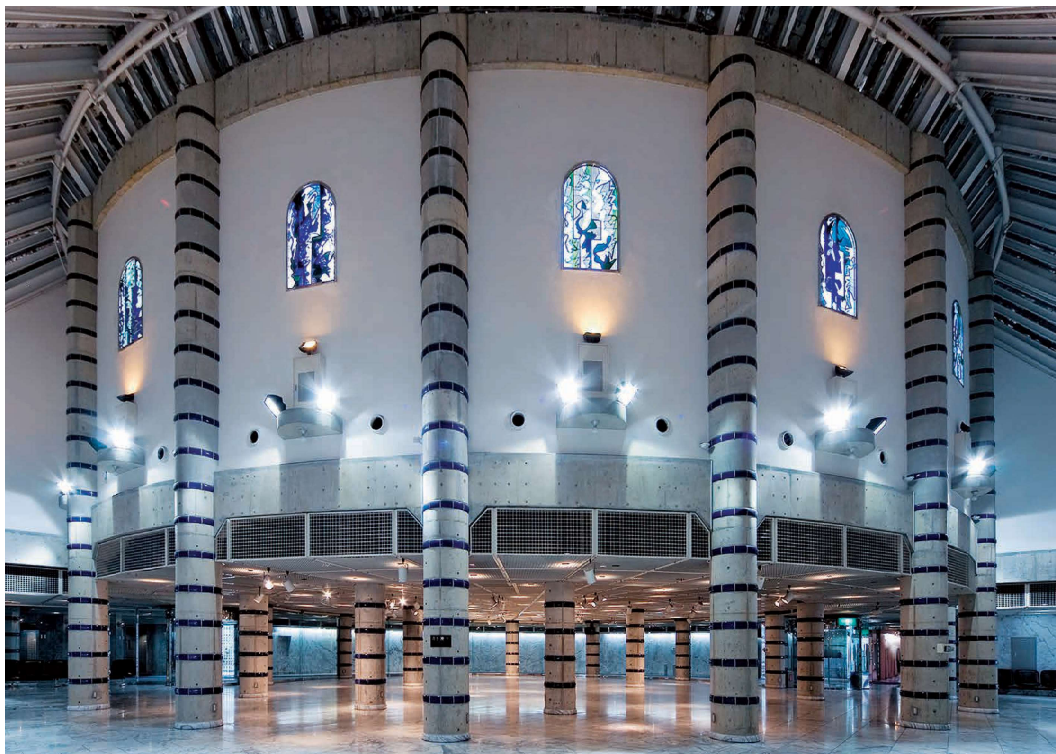


天球劇場/光学式プラネタリウム投影機「MEGASTAR II A」

※フロアマップ、料金表等はP12、13をご覧ください。



科学館/日本最大級科学体験プログラム「tamashite HANIKAM」では、じっくりと試行錯誤できる13点の展示で子どもたちの興味心と好奇心を刺激します。



マーブルホール/大理石の気品が広がる空間で、展示販売、展覧会、パーティーなどにご利用いただけます。

## 科学館

8F・9F



自分の体から家、街、地球、宇宙まで大きささまざまな展示が約100点あり、子どもから大人まで遊びながら楽しく科学を学ぶことができます。

**開館時間**  
9:00~17:00(最終入館16:30)

**休館日**  
毎月最終月曜日(祝日の場合は開館)、年末年始、  
その他機器メンテナンス等のための臨時休館

施設名	大人(大学生以上)	小人(小・中・高校生) 高齢者(65歳以上)	幼児 障害をお持ちの方
科学館	500円(450円)	200円(150円)	
天球劇場	500円(450円)	200円(150円)	無料
セット券 (科学館+天球劇場)	750円(650円)	300円(200円)	

**注意事項**  
1. 障害をお持ちの方: 身体障害者手帳、療育手帳又は精神障害者保健福祉手帳をお持ちの方。  
付添員1名含む。アプリ「ミライコロ」も利用できます。  
2. (1)内は30名以上の団体料金。

団体でのご利用については  
QRコードからご覧ください。



## 天球劇場

9F

美しい星空と壮大な宇宙を体感できるプラネタリウムです。  
季節の星空をご案内するほか、可視化した宇宙を飛行して様々な天体をめぐったり、迫力のドーム映像を上映したりと、様々なプログラムを提供しています。  
貸館として会場をご利用いただくことも可能です。

施設名	基本料金(2時間まで)	超過使用料(1時間ごと)
天球劇場	10,680円	5,340円

**注意事項**  
1. 資料・宣伝などで使用する場合は、規定使用料の150%になります。  
2. 入料金を徴収する場合は、規定使用料に既定の動機料金が加算されます。  
(1)入場料金の観覧額が1,000円を超え3,000円以下の場合は、規定使用料の50%増  
(2)入場料金の観覧額が3,000円を超え5,000円以下の場合は、規定使用料の100%増  
(3)入場料金の観覧額が5,000円を超える場合は、規定使用料の150%増  
3. 国または地方公共団体などが使用する場合は、規定使用料が減額されます。  
※規定使用料は施設のみで使用料です。附設設備使用料は別途資料をご確認ください。  
※詳しくはお問い合わせください。

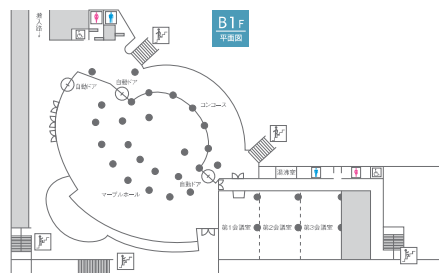
フロアマップや展示物・プラネタリウム上映等の詳細は  
QRコードからご覧ください。



## マーブルホール マーブル会議室 新都市広場

広場・B1F・屋外

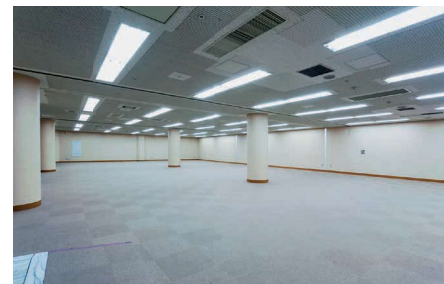
600㎡の広さを誇るマーブルホールは、床から天井まで大理石をふんだんに使用した多目的ホールです。スタンドガラスから差す光が幻想的な空間を演出します。  
広さ9,300㎡の新都市広場は、みかげ石が敷き詰められたイベントスペースです。大理石造りのステージは階段状になっており、パフォーマンスには最適です。キッチンカーをはじめ、用途に応じて10㎡からご利用いただけます。



※料金表等はP12、13をご覧ください。



新都市広場/噴水、滝、カーシャドーの設備があり、撮影会やイベントなどにご利用いただけます。



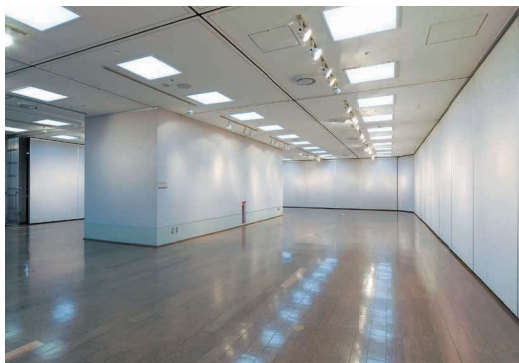
マーブル会議室(第1~3)/研修会、講演会、各種展示販売会などにご利用いただけます。



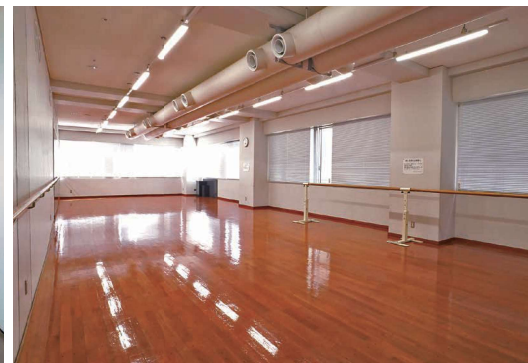
502号



702・703・704号



ギャラリー



トレーニングルーム



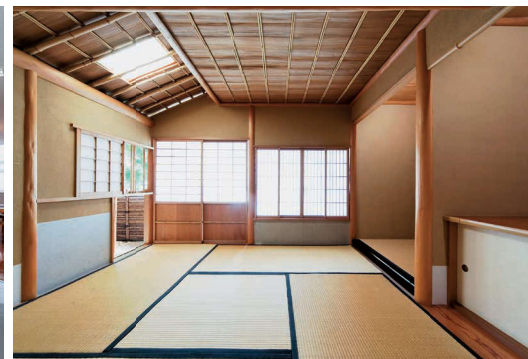
602号



501号



料理室



茶室

## 会議室

1F・4F・5F・6F・7F

最大108名まで収容可能な大会議室から少人数対応の会議室まで、セミナーや講演会、展示会、パーティーなど、様々な用途や人数に応じてご利用いただけます。

施設(一部)	特徴
103号	広場から直接出入りが可能です。
501号	会議や研修のほか、展示販売にもご利用いただけます。
502号	最も大きな会議室です。 音響や調光のできる照明装置も備えています。
503号	会議や研修などにご利用いただけます。
602号	少人数での会議などに適しています。
702・703・704号	開放感があり、講演会やパーティーなどに適しています。 用途に合わせてパーティションで仕切ることができます。
705号	大きな窓から海が望めます。



503号



705号

## 特別室

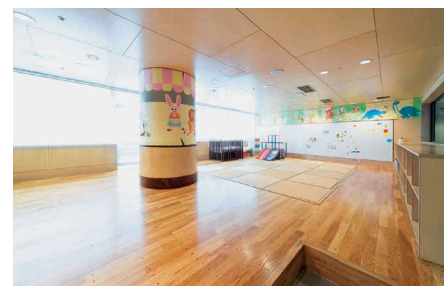
1F・4F・5F

様々なニーズに対応した特別室を備えております。  
用途に応じてご利用いただけます。

施設	特徴
ギャラリー	1階アトリウムから続くため、どなたでも気軽に入りやすく、グループ展・個展のほか、展示販売などにもご利用いただけます。
トレーニングルーム	グループでも個人でもご利用いただけます。
料理室	パーティーなどにもご利用可能なダイニングスペースも備えています。
和室	広さが24畳あり、炬がきつてあります。お茶会、華道や着付け教室まで幅広くご利用いただけます。
茶室	本格的な数寄屋通りの茶室です。 水屋には茶道具一式をそろえています。
こどものへや	館内の貸室をご利用の際に、託児室としてご利用いただけます。(要予約・無料)



和室



こどものへや

※フロアマップ、料金表等はP12、13をご覧ください。

※フロアマップ、料金表等はP12、13をご覧ください。