



折扣券

科学馆或天体剧场门票可享受50日元的折扣

日立市民中心科学馆

让我们玩“科学”吧！



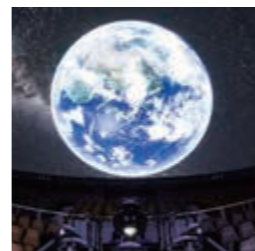
日本最大的科学体验丛林健身房之一，在“蜂巢试验区”中，您可以在活动身体，享受乐趣的同时学习科学。

“儿童园地”是学龄前儿童的科学游乐空间。我们还设有哺乳室和尿布更换空间，因此父母和孩子都可以放心地使用该设施。



在“科学演播厅”中，每天都有现场科学实验。在你眼前展开的动态实验确实令人印象深刻。借助讲座，您可以通过有趣且易于理解的方式学习科学。

在天体剧场(天文馆)，您可以体验美丽的星空和雄伟的宇宙。作为孩子时间的一部分，还有动漫角色节目的放映。



今天的科学馆和天体剧场时间表

- ★科学表演
- ★天文馆放映
- ★灵感工坊
- ★特别活动等



活动日程



科学馆(旧twitter)最新信息



设施介绍视频

使用指南

营业时间 9:00 ~ 17:00 (最后入场时间 16:30)

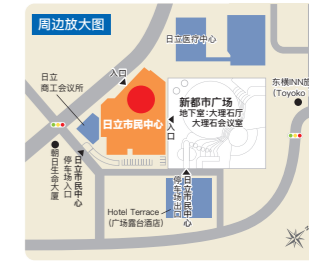
休息日 每月最后一个周一(如遇节假日则照常营业)
年末年初、其他临时休息日

价格表

区分	大人	小学生,中学生,高中生, 65岁以上的人	婴儿 残障人士
科学馆/天体剧场套票	750日元 (650日元)	300日元 (200日元)	免费
科学馆	500日元 (450日元)	200日元 (150日元)	※残障人士及其1名 随行人员免费。 您还可以使用软件 Mirairo ID
天体剧场	500日元 (450日元)	200日元 (150日元)	

※()适用于30人或者30人以上的团体。
 ※10楼屋顶可以免费使用，了解详情请到1楼咨询处。
 ※残障人士是指持有身体残疾证明书、康复证明书或精神残疾保护福利证明书的人。
 ※天体剧场门票仅限当天使用，当天可多次反复观看。
 (凭编号票入场观看，编号票可多次领取。每场放映结束后必须退场)。

交通介绍



信息指南

交通指南
 从JR常磐线日立站中央出口步行3分钟
 从常磐高速公路日立中央口下高速后8分钟车程



停车场

日立市民中心地下停车场 / 可容纳 208辆
 2小时免费 (超过2小时后, 每60分钟200日元)
 仅限工作日: 自入库起 24小时最多 500 日元
 营业时间/ 7:00-22:30 休息日: 1月1日



日立市民中心科学馆

〒317-0073 茨城县日立市幸町1-21-1
TEL. 0294-24-7731

详细内容 www.civic.jp SNS

指定管理者 公益财団法人 日立市民科学文化财团

—该财团致力于当地社区的发展和丰富城镇的创建—

2024.07



8·9楼

科学馆 Science Station

2 MAP 科学馆入口



发光画布

您可以享受以“光”为主题的数字艺术!



蜂巢试验区

日本最大的科学体验丛林健身房之一，您可以在活动身体，享受乐趣的同时学习科学。



探索大车库“自己”

用自己的身体体验科学。



探索大车库“城市”

您可以享受挖掘机体验和参与机器人绘图。



探索大车库“地球”

您可以探索隐藏在自然界中的科学，例如化石和龙卷风等。



探索大车库“家”

您可以重新发现生活中的科学。



“看” (科学表演)

4 MAP 科学演播厅

观看现场科学实验表演，您可以通过有趣且易于理解的方式学习科学。科学实验每天举行，内容适合儿童和成人。实验内容定期更换。



“创造” (灵感工坊)

3 MAP 科学广场

周六、周日和节假日，您可以使用充满“灵感工坊品”，享受制作东西的乐趣，同时您还可以利用座椅作为短暂休息或社交的场所。

楼层平面图

- 厕所
- 咨询处
- 电梯
- 饮食空间
- 自动售票机
- 自动贩卖机
- 哺乳室
- 尿布更换室
- 楼梯
- 休息区
- 纪念品
- 婴儿车存放处
- 投币储物柜
- AED
- 自动体外除颤器

10楼



9楼



8楼



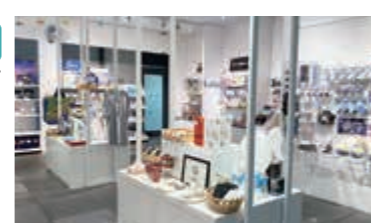
1楼



“购物” 9:00-18:00 *您可以在不进入科学馆的情况下购物。

1楼 1 MAP 博物馆商店
1楼咨询处 (接待处)

除了恐龙、太空外，我们还销售包括科学、音乐、日立特产和日立市民中心原创等商品。



9楼

天体剧场 天文馆 Globe Theater(Planetarium)

6 MAP 天体剧场入口



探索大车库“宇宙”
把您置身于宇航员视角，让您您可以感觉更接近太空。



使用两个系统
★光学天文馆投影
「MEGASTAR-IIA(ES)」
★数字天文馆
「Uniview」

在天文馆天体剧场，您可以体验到美丽的星空和雄伟的宇宙，我们将带您穿越季节的星空。此外，我们还提供各种节目，例如飞越可视化、翻转各种天体，以及令人印象深刻的球幕视频节目。

10楼

屋顶 Rooftop

7 MAP 屋顶入口

从太平洋一路眺望日立站，日立市和阿武隈高原。在蓝天下的草坪上放松身心。可以在楼顶享用自备午餐、观星、玩肥皂泡等。

10楼的屋顶可免费使用。有关详细信息，请到1楼的咨询处咨询。



点击这里查看科学馆展品列表和说明。



8楼 5 MAP 探索大车库“城市”

新展品加入!

『JX金属企业展览』

您可以愉快地了解社会必需的有色金属铜和其资源循环。

